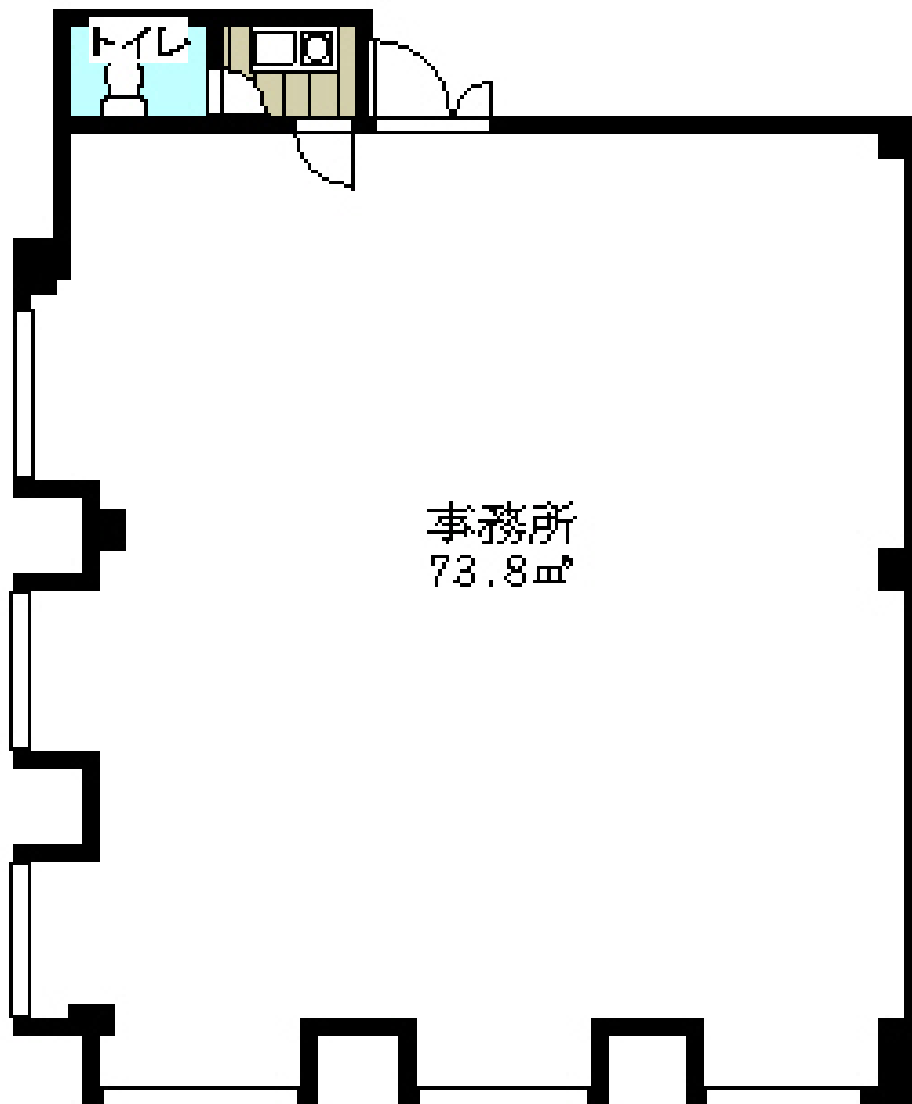




・友渕ビル  
 2・3階専用入口有り  
 駐輪場有り  
 都島郵便局斜め向かい  
 大通りに面す  
 (市道天王寺赤川線)



事務所  
73.8㎡

物件種目	<b>貸店舗・事務所</b>		
最寄駅	谷町線 都島駅		
賃貸条件	賃料	210,000 円	
		保証金: 200万(100万引)	
所在地	大阪市都島区友渕町2-9-27		
交通	谷町線 都島駅 徒歩8分		
建物	建物名	友渕ビル	
	構造・規模	鉄筋コンクリート造 3階建 3階部分	
物	使用部分面積	73.8㎡(22.3坪)	
築年月	昭和40年7月	契約期間	2年
管理費等	込み		
土地面積		用途地域	
駐車場	無		
現況	空	引渡日	ご相談
接道状況	角地 2方向、前面道路:市道赤川天王寺線		
本体設備	電気、都市ガス、上下水道		
各戸設備			
備考	広告料:1ヶ月、指定火災保険加入要		
会員番号		物件番号	

■図面と現況が相違する場合は現況優先とさせていただきます。

大阪府知事免許(12)第 6594 号

〒534-0011 大阪市都島区高倉町2-3-11

株式会社 新宅工務店

TEL 06-6924-1508  
 FAX 06-6923-6012

【客付会社様へ】

- 手数料: 当方より1ヶ月お支払いします
- 取引態様: 貸主
- 情報公開日:

物件番号

物件所在